

3^{ÈME} JOURNÉE DE FORMATION ET D'INFORMATION EN CANCÉROLOGIE

➤ Matinée réservée **AUX PROFESSIONNELS DE SANTÉ**

- La gestion des toxicités
- L'immunothérapie
- Les essais en phases précoces

➤ Après-midi ouvert **AU GRAND PUBLIC**

- Le cancer aujourd'hui : regards croisés en Santé Publique
- L'amélioration, depuis 30 ans, de la survie des enfants atteints de cancer
- Les Soins de Support

INSCRIVEZ VOUS



← Inscription gratuite mais obligatoire

**JEUDI 30 MAI
2024**

CENTRE DIOCÉSAIN / CLERMONT-FERRAND

PROGRAMME

MATINÉE RÉSERVÉE AUX PROFESSIONNELS DE SANTÉ

08h00 -
08h30

ACCUEIL DES PARTICIPANTS

08h30 -
09h00

ALLOCUTION D'OUVERTURE

Mme Valérie DURANT-ROCHE, Directrice Générale du CHU de Clermont-Ferrand

Pr Jacques-Olivier BAY, Responsable médical, Fédération de Cancérologie, CHU de Clermont-Ferrand

09h00
-
09h45

IMMUNOTHÉRAPIE

INTERVENANT À DÉTERMINER,

15 minutes d'échanges libres avec l'assistance

09h45
-
10h45

GESTION DES TOXICITÉS

Pr Hervé LOBBES, Médecine interne, HE, CHU de Clermont-Ferrand

Mme Sylvie BROSSARD, IPA en oncologie thoracique et médicale et référente des patients sous immunothérapie, CHU de Clermont-Ferrand

15 minutes d'échanges libres avec l'assistance

10H45 - 11H15 - PAUSE + VISITE DES STANDS

11h15
-
12h15

ESSAIS PHASES PRÉCOCES

Dr Aurore DOUGÉ, Médecin responsable de l'Unité de phases précoces, CHU de Clermont-Ferrand

15 minutes d'échanges libres avec l'assistance

12H15 - 13H45 - DÉJEUNER SUR RÉSERVATION UNIQUEMENT + VISITE DES STANDS

APRÈS-MIDI OUVERTE AU GRAND PUBLIC ET AUX PROFESSIONNELS DE SANTÉ

13h45
-
14h45

ANALYSE ET ÉVOLUTION DE LA MORTALITÉ PAR TYPE DE CANCER ET PAR CLASSE D'ÂGE

Dr Anne VIALLEFONT, Docteur et Maître de conférences, Université Clermont Auvergne

IMPACT DES CONFINEMENTS COVID SUR L'ACCÈS EN CANCÉROLOGIE

M. Laurent EBEDE-OBAMA, Doctorant

15 minutes d'échanges libres avec l'assistance

14h45
-
15h45

L'AMÉLIORATION, DEPUIS 30 ANS, DE LA SURVIE DES ENFANTS ATTEINTS DE CANCER

INTERVENANT À DÉTERMINER

15 minutes d'échanges libres avec l'assistance

15H45 - 16H00 - PAUSE + VISITE DES STANDS

16h00
-
16h45

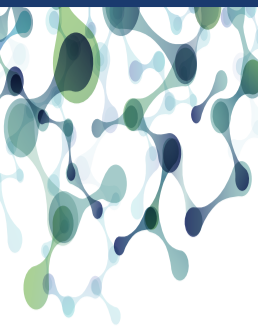
LES SOINS DE SUPPORT : PRÉSENTATION D'AQUAVIE

DR Virginie GUASTELLA, Médecin responsable du centre de Soins Palliatifs et référente du projet, CHU de Clermont-Ferrand

Mme Katy BERGERON, Aide Soignante Sophrologue, coordinatrice du service, CHU de Clermont-Ferrand

15 minutes d'échanges libres avec l'assistance

BULLETIN DE PARTICIPATION



➤ À ENVOYER PAR MAIL : cfps@chu-clermontferrand.fr

➤ OU INSCRIPTION EN LIGNE

INSCRIPTION GRATUITE MAIS OBLIGATOIRE AVANT LE VENDREDI 24 MAI 2024

INSCRIPTION EN LIGNE

SOIT EN CLIQUANT



SOIT EN SCANNANT



PARTICIPATION AU BUFFET (OFFERT)

Afin d'éviter le gaspilage alimentaire, merci de bien respecter votre choix

OUI

NON

PARTICIPANT

**PROFESSIONNEL DE SANTÉ
(MATIN ET/OU APRÈS-MIDI)**

**GRAND PUBLIC
(UNIQUEMENT L'APRÈS-MIDI)**

M. Mme Nom :

Prénom :

Fonction si Professionnel de Santé :

Courriel obligatoire pour l'envoi des éléments informatifs de la journée :

Adaptation : le participant est en situation de handicap et sollicite une adaptation pédagogique et organisationnelle :

Oui Non

Si oui, le CFPS prendra contact avec vous pour les adaptations à prévoir. **Interlocuteur handicap : Aurélie LABOUCHEIX, responsable adjointe du CFPS.**

ÉTABLISSEMENT

Nom de l'établissement :

Adresse :

Code postal: Ville :

J'accepte que les données recueillies soient utilisées en conformité avec la charte de protection des données du CFPS consultable sur <https://cfps.chu-clermontferrand.fr>)

CONDITIONS GÉNÉRALES

Les inscriptions seront enregistrées dans l'ordre d'arrivée et dans la limite des places disponibles. Si vous vous inscrivez en ligne, dans un premier temps, un message de confirmation s'affichera à la fin de votre inscription. Dans un second temps, l'équipe organisatrice vous enverra un mail avec les informations pratiques quelques jours avant le début de l'événement.

Si vous vous inscrivez par mail, un premier mail de confirmation vous sera envoyé sous 15 jours et un second mail avec les informations pratiques quelques jours avant le début de l'événement.

Consulter les CGV complètes sur <https://cfps.chu-clermontferrand.fr>

FÉDÉRATION DE CANCÉROLOGIE

Retrouvez toute l'actualité de la Fédération de Cancérologie :
<https://www.chu-clermontferrand.fr/liste-services/federation-de-cancerologie>

POUR TOUT RENSEIGNEMENT SUR LA 3ÈME JOURNÉE D'INFORMATION ET DE FORMATION EN CANCÉROLOGIE DU JEUDI 30 MAI 2024

CFPS - Centre de Formation des Professionnelles de Santé du CHU de CLERMONT-FERRAND

Mme SABRINA BRKIC
04.73.75.11.01 / sbrkic@chu-clermontferrand.fr

LE LIEU

CENTRE Diocésain
133 avenue de la République
63051 Clermont-Ferrand Cedex 2



Tramway A : arrêt Gravière



Parking public payant au 26 Rue Debay Facy



Station C.vélo Montferrand à 100 mètres

