

# 3<sup>ÈME</sup> JOURNÉE DE FORMATION ET D'INFORMATION EN CANCÉROLOGIE

## ➤ Matinée réservée **AUX PROFESSIONNELS DE SANTÉ**

- La gestion des toxicités
- L'immunothérapie
- Les essais en phases précoces

## ➤ Après-midi ouvert **AU GRAND PUBLIC**

- Le cancer aujourd'hui : regards croisés en Santé Publique
- L'amélioration, depuis 30 ans, de la survie des enfants atteints de cancer
- Les Soins de Support

INSCRIVEZ VOUS



← Inscription gratuite mais obligatoire

**JEUDI 30 MAI  
2024**

**CENTRE DIOCÉSAIN / CLERMONT-FERRAND**

# PROGRAMME

## MATINÉE RÉSERVÉE AUX PROFESSIONNELS DE SANTÉ

08h00 -  
08h30

### ACCUEIL DES PARTICIPANTS

08h30 -  
09h00

### ALLOCUTION D'OUVERTURE

**Mme Valérie DURANT-ROCHE**, Directrice Générale du CHU de Clermont-Ferrand  
**Pr Jacques-Olivier BAY**, Responsable médical, Fédération de Cancérologie, CHU de Clermont-Ferrand

09h00  
-  
09h45

### IMMUNOTHÉRAPIE

INTERVENANT À DÉTERMINER,

*15 minutes d'échanges libres avec l'assistance*

09h45  
-  
10h45

### GESTION DES TOXICITÉS

**Pr Hervé LOBBES**, Médecine interne, HE, CHU de Clermont-Ferrand

**Mme Sylvie BROSSARD**, IPA en oncologie thoracique et médicale et référente des patients sous immunothérapie, CHU de Clermont-Ferrand

*15 minutes d'échanges libres avec l'assistance*

## 10H45 - 11H15 - PAUSE + VISITE DES STANDS

11h15  
-  
12h15

### ESSAIS PHASES PRÉCOCES

**Dr Aurore DOUGÉ**, Médecin responsable de l'Unité de phases précoces, CHU de Clermont-Ferrand

*15 minutes d'échanges libres avec l'assistance*

## 12H15 - 13H45 - DÉJEUNER SUR RÉSERVATION UNIQUEMENT + VISITE DES STANDS

## APRÈS-MIDI OUVERTE AU GRAND PUBLIC ET AUX PROFESSIONNELS DE SANTÉ

13h45  
-  
14h45

### ANALYSE ET ÉVOLUTION DE LA MORTALITÉ PAR TYPE DE CANCER ET PAR CLASSE D'ÂGE

**Dr Anne VIALLEFONT**, Docteur et Maître de conférences, Université Clermont Auvergne

### IMPACT DES CONFINEMENTS COVID SUR L'ACCÈS EN CANCÉROLOGIE

**M. Laurent EBEDE-OBAMA**, Doctorant

*15 minutes d'échanges libres avec l'assistance*

14h45  
-  
15h45

### L'AMÉLIORATION, DEPUIS 30 ANS, DE LA SURVIE DES ENFANTS ATTEINTS DE CANCER

INTERVENANT À DÉTERMINER

*15 minutes d'échanges libres avec l'assistance*

## 15H45 - 16H00 - PAUSE + VISITE DES STANDS

16h00  
-  
16h45

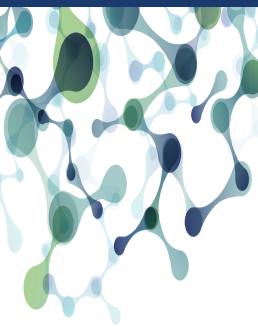
### LES SOINS DE SUPPORT : PRÉSENTATION D'AQUAVIE

**DR Virginie GUASTELLA**, Médecin responsable du centre de Soins Palliatifs et référente du projet, CHU de Clermont-Ferrand

**Mme Katy BERGERON**, Aide Soignante Sophrologue, coordinatrice du service, CHU de Clermont-Ferrand

*15 minutes d'échanges libres avec l'assistance*

# BULLETIN DE PARTICIPATION



➤ À ENVOYER PAR MAIL : [cfps@chu-clermontferrand.fr](mailto:cfps@chu-clermontferrand.fr)

➤ OU INSCRIPTION EN LIGNE

**INSCRIPTION GRATUITE MAIS OBLIGATOIRE AVANT LE VENDREDI 24 MAI 2024**

## INSCRIPTION EN LIGNE

SOIT EN CLIQUANT



SOIT EN SCANNANT



## PARTICIPATION AU BUFFET (OFFERT)

*Afin d'éviter le gaspilage alimentaire, merci de bien respecter votre choix*

OUI

NON

## PARTICIPANT

**PROFESSIONNEL DE SANTÉ  
(MATIN ET/OU APRÈS-MIDI)**

**GRAND PUBLIC  
(UNIQUEMENT L'APRÈS-MIDI)**

M.  Mme  Nom : .....

Prénom : .....

Fonction si Professionnel de Santé : .....

Courriel obligatoire pour l'envoi des éléments informatifs de la journée : .....

Adaptation : le participant est en situation de handicap et sollicite une adaptation pédagogique et organisationnelle :

Oui  Non

Si oui, le CFPS prendra contact avec vous pour les adaptations à prévoir. **Interlocuteur handicap : Aurélie LABOUCHEIX, responsable adjointe du CFPS.**

## ÉTABLISSEMENT

Nom de l'établissement : .....

Adresse : .....

Code postal: ..... Ville : .....

J'accepte que les données recueillies soient utilisées en conformité avec la charte de protection des données du CFPS consultable sur <https://cfps.chu-clermontferrand.fr>)

## CONDITIONS GÉNÉRALES

Les inscriptions seront enregistrées dans l'ordre d'arrivée et dans la limite des places disponibles. Si vous vous inscrivez en ligne, dans un premier temps, un message de confirmation s'affichera à la fin de votre inscription. Dans un second temps, l'équipe organisatrice vous enverra un mail avec les informations pratiques quelques jours avant le début de l'événement.

Si vous vous inscrivez par mail, un premier mail de confirmation vous sera envoyé sous 15 jours et un second mail avec les informations pratiques quelques jours avant le début de l'événement.

Consulter les CGV complètes sur <https://cfps.chu-clermontferrand.fr>

## FÉDÉRATION DE CANCÉROLOGIE

Retrouvez toute l'actualité de la Fédération de Cancérologie :  
<https://www.chu-clermontferrand.fr/liste-services/federation-de-cancerologie>

## POUR TOUT RENSEIGNEMENT SUR LA 3ÈME JOURNÉE D'INFORMATION ET DE FORMATION EN CANCÉROLOGIE DU JEUDI 30 MAI 2024

### CFPS - Centre de Formation des Professionnelles de Santé du CHU de CLERMONT-FERRAND

Mme SABRINA BRKIC  
04.73.75.11.01 / [sbrkic@chu-clermontferrand.fr](mailto:sbrkic@chu-clermontferrand.fr)

## LE LIEU

**CENTRE Diocésain**  
133 avenue de la République  
63051 Clermont-Ferrand Cedex 2



Tramway A : arrêt Gravière



Parking public payant au 26 Rue Debay Facy



Station C.vélo Montferrand à 100 mètres

