

3^{ÈME} JOURNÉE DE FORMATION ET D'INFORMATION EN CANCÉROLOGIE

Journée réservée **AUX PROFESSIONNELS DE
SANTÉ**

- L'immunothérapie
- La gestion des toxicités
- Les essais en phases précoces
- Le cancer aujourd'hui : regards croisés en Santé Publique
- L'amélioration, depuis 30 ans, de la survie des enfants atteints de cancer
- Les Soins de Support

INSCRIVEZ VOUS



← Inscription gratuite mais
obligatoire

**JEUDI 26
SEPTEMBRE
2024**

CENTRE DIOCÉSAIN / CLERMONT-FERRAND

PROGRAMME

08h00 -
08h30

ACCUEIL DES PARTICIPANTS

08h30 -
09h00

ALLOCUTION D'OUVERTURE

Mme Valérie DURAND-ROCHE, Directrice Générale du CHU de Clermont-Ferrand
Pr Jacques-Olivier BAY, Chef de service de thérapie cellulaire et hématologie clinique et Responsable médical, Fédération de Cancérologie, CHU de Clermont-Ferrand

09h00
-
09h45

APPORT DE L'IMMUNOTHÉRAPIE DANS LES PRISES EN CHARGE EN ONCOLOGIE

Dr Sébastien BAILLY, Onco-Hématologue, CHU de Clermont-Ferrand

15 minutes d'échanges libres avec l'assistance

GESTION DES TOXICITÉS

09h45
-
10h45

INTERVENANT EN COURS DE VALIDATION

GESTION DES TOXICITÉS DE L'IMMUNOTHÉRAPIE PAR L'IPA EN ONCOLOGIE THORACIQUE ET MÉDICALE

Mme Sylvie BROSSARD, IPA en oncologie thoracique et médicale, GM et référente des patients sous immunothérapie, CHU de Clermont-Ferrand

15 minutes d'échanges libres avec l'assistance

10H45 - 11H15 - PAUSE + VISITE DES STANDS

11h15
-
12h15

PRÉSENTATION DE LA RECHERCHE EN CANCÉROLOGIE À CLERMONT-FERRAND

INTERVENANT EN COURS DE VALIDATION

CRÉATION D'UNE UNITÉ DE PHASES PRÉCOCES AU CHU DE CLERMONT-FERRAND

Dr Aurore DOUGÉ, Oncologue, Médecin référent des essais de phase précoce, CHU de Clermont-Ferrand

15 minutes d'échanges libres avec l'assistance

12H15 - 13H45 - DÉJEUNER SUR RÉSERVATION UNIQUEMENT + VISITE DES STANDS

13h45
-
14h45

ANALYSE DE L'ÉVOLUTION DE LA MORTALITÉ PAR TYPE DE CANCER ET PAR CLASSE D'ÂGE, 2000-2020

Dr Anne VIALLEFONT, Maître de conférences en Statistiques, CERDI, Université Clermont Auvergne

IMPACT DES CONFINEMENTS COVID SUR LES RETARDS DE DIAGNOSTIC ET DE SOINS EN CANCÉROLOGIE

M. Laurent EBEDE-OBAMA, Doctorant en économie de la Santé, Fédération Nationale de la Mutualité Française, CERDI

15 minutes d'échanges libres avec l'assistance

L'AMÉLIORATION, DEPUIS 30 ANS, DE LA SURVIE DES ENFANTS ATTEINTS DE CANCER

D'un point de vue médical par Pr Justyna KANOLD, Chef de service Hématologie et oncologie pédiatrique, CHU de Clermont-Ferrand

D'un point de vue paramédical par Intervant en cours de validation, IDEC du service Hématologie et oncologie pédiatrique, CHU de Clermont-Ferrand

15 minutes d'échanges libres avec l'assistance

15H45 - 16H00 - PAUSE + VISITE DES STANDS

16h00
-
16h45

LES SOINS DE SUPPORT : PRÉSENTATION D'AQUAVIE

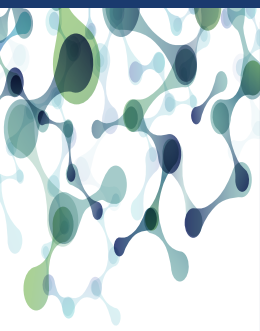
Dr Sébastien BAILLY, Onco-Hématologue, CHU de Clermont-Ferrand

Dr Violaine BORDIER, Médecin du service de soins palliatifs du CHU de Clermont-Ferrand

Mme Karine BONNABRY, Cadre du service AQUAVIE

15 minutes d'échanges libres avec l'assistance

BULLETIN DE PARTICIPATION



➤ **À ENVOYER PAR MAIL : cfps@chu-clermontferrand.fr**
➤ **OU INSCRIPTION EN LIGNE**

**INSCRIPTION GRATUITE MAIS OBLIGATOIRE AVANT
LE VENDREDI 20 SEPTEMBRE 2024**

INSCRIPTION EN LIGNE

SOIT EN CLIQUANT



SOIT EN SCANNANT



PARTICIPATION AU BUFFET (OFFERT)

Afin d'éviter le gaspilage alimentaire, merci de bien respecter votre choix

OUI

NON

PARTICIPANT

M. Mme Nom :

Prénom :

Fonction si Professionnel de Santé :

Courriel obligatoire pour l'envoi des éléments informatifs de la journée :

Adaptation : le participant est en situation de handicap et sollicite une adaptation pédagogique et organisationnelle :

Oui Non

Si oui, le CFPS prendra contact avec vous pour les adaptations à prévoir. **Interlocuteur handicap : Aurélie LABOUCHEIX, responsable adjointe du CFPS.**

ÉTABLISSEMENT

Nom de l'établissement :

Adresse :

Code postal: Ville :

J'accepte que les données recueillies soient utilisées en conformité avec la charte de protection des données du CFPS consultable sur <https://cfps.chu-clermontferrand.fr>)

INFORMATIONS PRATIQUES

CONDITIONS GÉNÉRALES

Les inscriptions seront enregistrées dans l'ordre d'arrivée et dans la limite des places disponibles. Si vous vous inscrivez en ligne, dans un premier temps, un message de confirmation s'affichera à la fin de votre inscription. Dans un second temps, l'équipe organisatrice vous enverra un mail avec les informations pratiques quelques jours avant le début de l'événement.

Si vous vous inscrivez par mail, un premier mail de confirmation vous sera envoyé sous 15 jours et un second mail avec les informations pratiques quelques jours avant le début de l'événement.

Consulter les CGV complètes sur <https://cfps.chu-clermontferrand.fr>

FÉDÉRATION DE CANCÉROLOGIE

Retrouvez toute l'actualité de la Fédération de Cancérologie :
<https://www.chu-clermontferrand.fr/liste-services/federation-de-cancerologie>

POUR TOUT RENSEIGNEMENT SUR LA 3^{ÈME} JOURNÉE D'INFORMATION ET DE FORMATION EN CANCÉROLOGIE DU JEUDI 26 SEPTEMBRE 2024

CFPS - Centre de Formation des Professionnelles de Santé du CHU de CLERMONT-FERRAND

Mme Brigitte VEISSAIRE
04.73.75.11.01 / bveissaire@chu-clermontferrand.fr

LE LIEU

CENTRE Diocésain
133 avenue de la République
63051 Clermont-Ferrand Cedex 2



Tramway A : arrêt Gravière



Parking public payant au 26 Rue Debay Facy



Station C.vélo Montferrand à 100 mètres

